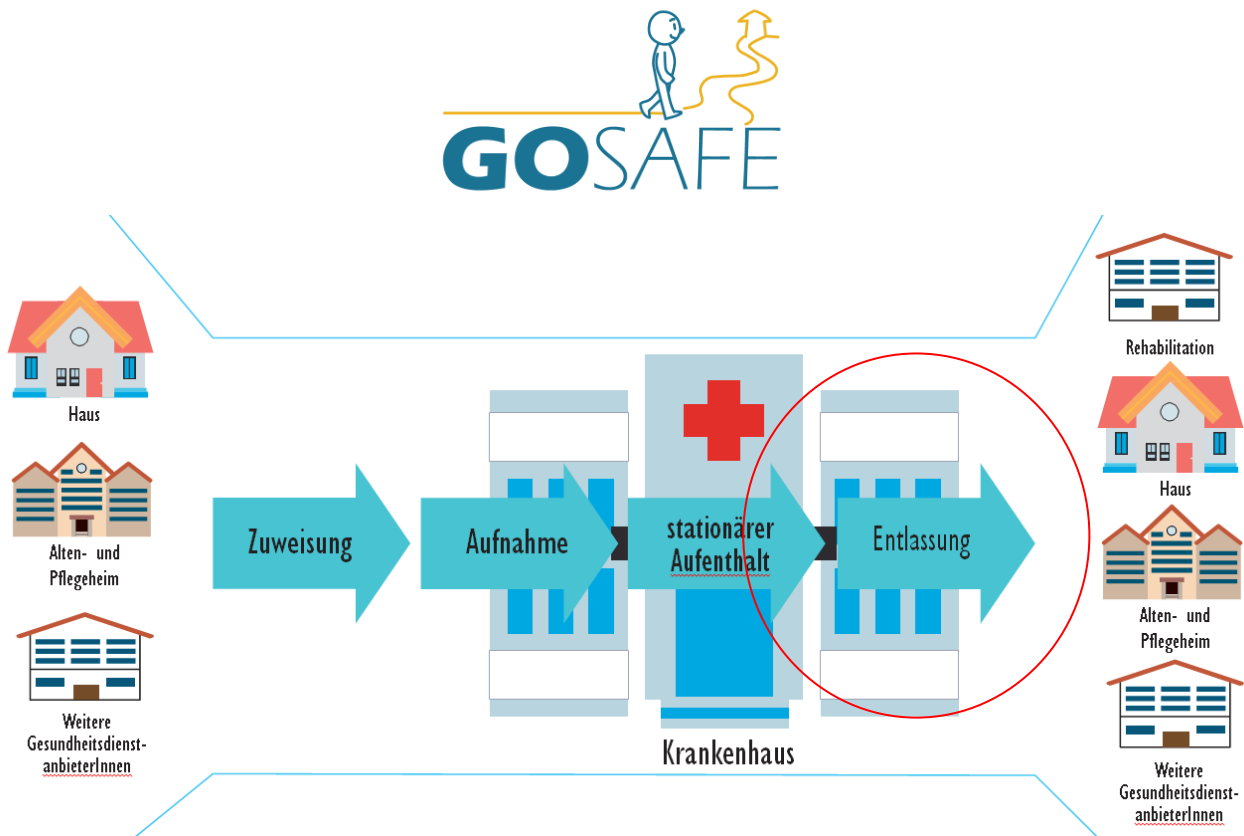


GO SAFE - 360⁰-Analyse zur sicheren Entlassung von Patientinnen und Patienten aus dem Krankenhaus

Die Entlassung aus dem Krankenhaus kann aufgrund von Multimorbidität, verkürzter Verweildauer, mangelnder Gesundheitskompetenz aber auch aufgrund von organisatorischen Schwächen zum Risiko für Patientinnen und Patienten werden. Das Projekt „GO SAFE“ versucht in einer 360⁰-Analyse, Stärken und Schwächen des Entlassungsprozesses aus dem Krankenhaus zu identifizieren. Darauf aufbauend werden Maßnahmen zur Verbesserung der PatientInnen-Sicherheit im Entlassungsprozess initiiert.



Das LKH-Univ. Klinikum Graz ist mit diesem Projekt Mitglied bei der Österreichische Plattform für Gesundheitskompetenz (ÖPGK).

<https://oepgk.at/go-safe/>

<https://oepgk.at/sicheres-entlassungsmanagement-masterarbeit-zu-go-safe-veroeffentlicht/>